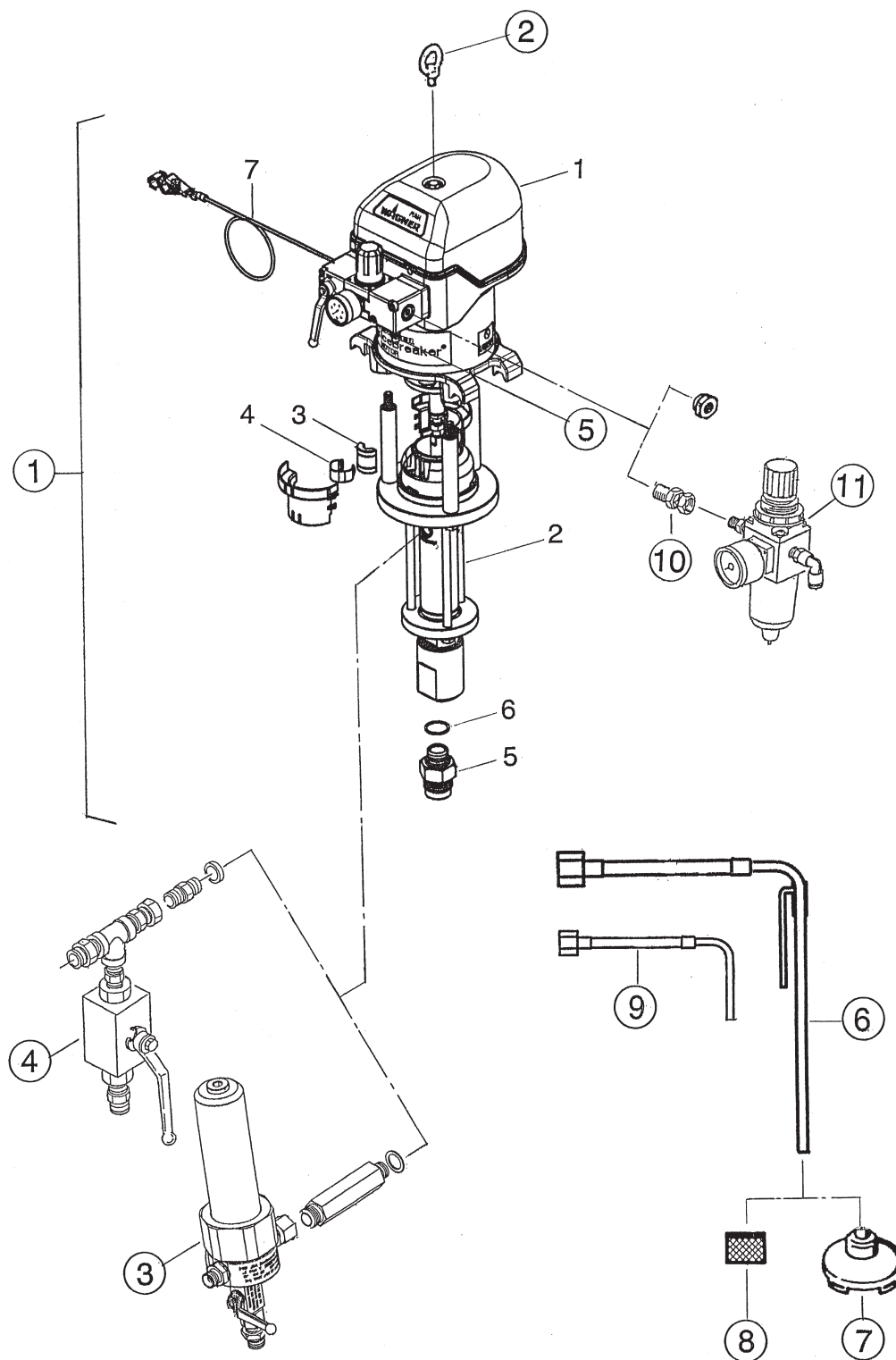


アイスブレーカー構成表

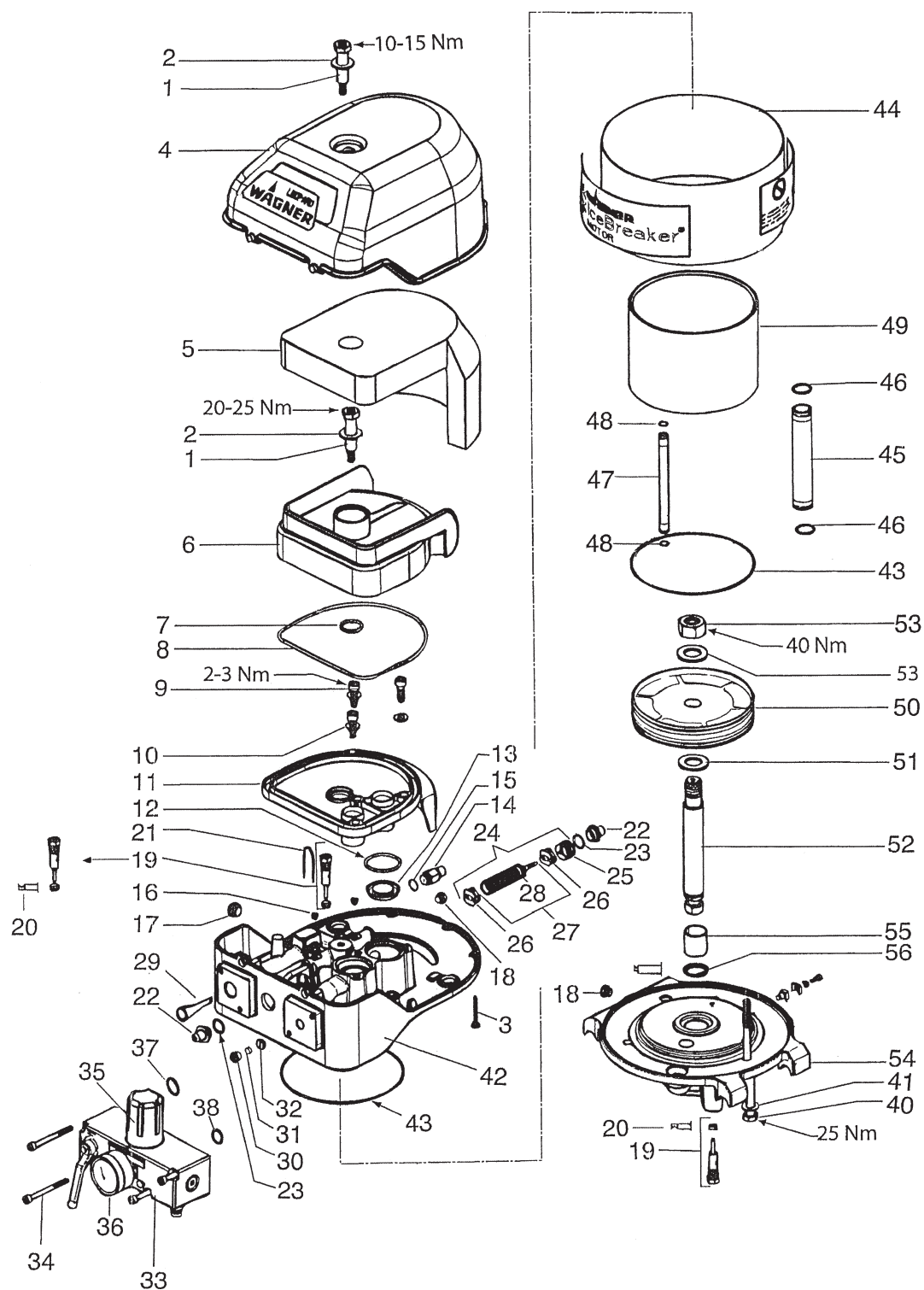


IE00099A

| | | | | | | | |
|--------------|----------|---------|--------|----------|---------|---------|----------|
| | W10-70 | W18-40 | P28-40 | L35-70 | L35-150 | J75-150 | J38-300 |
| ①ポンプセット | 366112 | 366110 | 367103 | 368103 | 368106 | 369121 | 369125 |
| 1. エアーモーター | 366080 | 366080 | 367080 | 368080 | 368081 | 369080 | 369080 |
| 2. 塗料ポンプ | 368070 | 367070 | 367070 | 368070 | 368071 | 368071 | 369070 |
| 3. カップリング | 367529 | | | 368529 | | | |
| | ¥13,000 | | | ¥12,700 | | | |
| 4. スプリング | 367530 | | | 368530 | | | |
| | ¥2,900 | | | ¥4,700 | | | |
| 5. サクションホース | 368958 | 367958 | | 368958 | | | 369958 |
| 取付金具 | ¥9,000 | ¥6,900 | | ¥9,000 | | | ¥14,500 |
| 6. シーリングワッシャ | 9974110 | 9974109 | | 9974110 | | | 9974126 |
| | ¥2,200 | ¥960 | | ¥2,200 | | | ¥2,500 |
| 7. アース線 | 236219 | | | | | | |
| | ¥7,700 | | | | | | |
| ②アイボルト | 9907133 | | | 9907134 | | | |
| | ¥960 | | | ¥1,300 | | | |
| ③高圧フィルターセット | 2205000 | | | 2205002 | | | 2205003 |
| | ¥240,000 | | | ¥240,000 | | | ¥260,000 |
| ④リターンバルブセット | 2205010 | | | | | | |
| | 廃番・供給不可 | | | | | | |
| ⑤エアー供給口 | 2104255 | | | 2104254 | | 2104253 | |
| | ¥3,100 | | | ¥1,100 | | ¥1,700 | |
| ⑥吸入ホースセット | 2206704 | | | 2206700 | 2324116 | | |
| | ¥31,200 | | | ¥46,700 | ¥35,800 | | |
| ⑦吸入フィルター | 229209 | | | 2230342 | | | |
| | ¥7,500 | | | ¥7,800 | | | |
| ⑧吸入フィルター | | | | | 250245 | | |
| | | | | | ¥7,100 | | |
| ⑨リターンホースセット | 2206705 | | | | 367189 | | |
| | ¥14,400 | | | | ¥31,000 | | |
| ⑩袋ナット付アダプター | 2104490 | | | | | | |
| | ¥1,900 | | | | | | |
| ⑪フィルター | 2205801 | | | | | | |
| レギュレーターセット | ¥28,300 | | | | | | |

LE00099A

レオパードφ 150 × 75[PN 368080](L35-70)

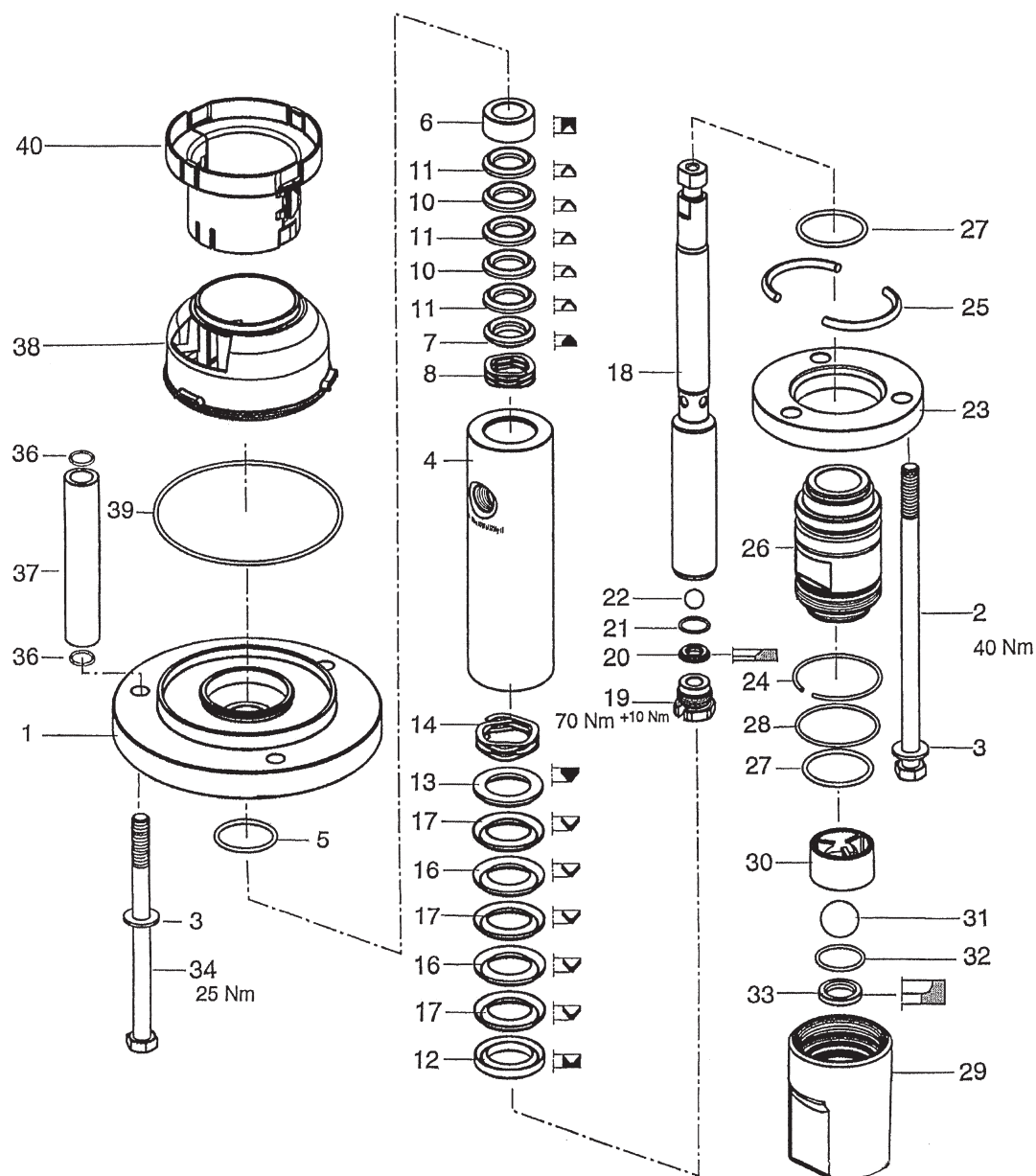


Leopard 35-70



| POS | 品番 | 品名 | 数量 | 定価 | 備考 |
|-----|---------|----------------------|-------|---------|---|
| 1 | 368324 | ディスタンスボルト | 2 | 7,800 | |
| 2 | 9925026 | 平ワッシャー | 2 | 540 | M14 |
| 3 | 9907125 | ヘキサローブタッピンねじ | 2 | 540 | T25・5.8 × 40 |
| 4 | 368311 | カバー | 1 | 49,600 | |
| 5 | 368319 | 消音マット | 1 | 14,700 | |
| 6 | 368310 | 消音器 | 1 | 30,600 | |
| 7 | 9974101 | Oリング | 1 ● | 640 | ハウジングカバー |
| 8 | 9974100 | Oリング | 1 ● | 760 | ハウジングカバー |
| 9 | 9900313 | 六角穴付ボルト | 3 | 230 | M8 × 25 |
| 10 | 9920102 | 平ワッシャー | 3 | 180 | M8 |
| 11 | 368309 | ハウジングカバー | 1 | 30,600 | |
| 12 | 9974096 | Oリング | 2 ● | 540 | |
| 13 | L423.06 | 排気シール | 2 ● | 14,700 | |
| 14 | 368286 | 安全弁 | 1 | 6,400 | |
| 15 | 9970149 | シーリングリング | 1 ● | 600 | |
| 16 | 9998674 | プラグ | 2 | 2,200 | コントロールハウジング |
| 17 | 9998274 | プラグ | 2 | 2,200 | コントロールハウジング |
| 18 | 9998675 | プラグ | 2 | 2,200 | フランジ |
| 19 | 369290 | パイロットバルブ | 2 | 8,000 | |
| 20 | 9974217 | ロッドシール | (2) | 2,700 | |
| 21 | 368320 | ストッパー | 2 | 2,600 | |
| 22 | 367307 | シーリングプラグ | 2 | 710 | |
| 23 | 9974085 | Oリング | 2 ● | 450 | コントロールユニット |
| 24 | 9943081 | コントロールユニット | 1 | 45,000 | |
| 25 | 368038 | スプールロック | (1) | 4,400 | |
| 26 | 368313 | ダンパー | (2) | 1,100 | |
| 27 | 9943081 | コントロールユニット | (1) | 45,000 | |
| 28 | 9974142 | Oリング | (6) | 540 | |
| 29 | 367313 | エアーフィルター | 1 ● | 5,300 | |
| 30 | 367324 | フィルター押え | 1 | 2,600 | |
| 31 | 367314 | コントロールエアーフィルター | 1 ● | 2,000 | |
| 32 | 367325 | スロットル | 1 | 1,100 | |
| 33 | 2328607 | エアーコントロールユニットセット 6" | 1 | 89,600 | |
| 34 | 9906011 | 六角穴付ボルト | 4 | 250 | M6 × 65 |
| 35 | | エアーレギュレーターセット (ノブ黒色) | (1) | | 供給不可・2328607 エアーコントロールユニットセット 6" (ノブ青色) に交換してください |
| 36 | 9998725 | 圧力計 | (1) | 7,700 | |
| 37 | 9974086 | Oリング | (1) ● | 450 | |
| 38 | 3055026 | Oリング | 1 | 380 | |
| 40 | 9900225 | 六角ボルト | 3 | 1,500 | M10 × 150 |
| 41 | 9920106 | 平ワッシャー | 3 | 210 | M10 |
| 42 | 2359171 | コントロールハウジング | 1 | 190,000 | |
| 43 | 9974087 | Oリング | 2 ● | 1,200 | |
| 44 | 368312 | シリンダーカバー | 1 | 25,800 | |
| 45 | 368304 | エアーパイプ | 1 | 15,400 | |
| 46 | 9971137 | Oリング | 2 ● | 690 | エアーパイプ |
| 47 | 367305 | コントロールエアーパイプ | 1 | 4,900 | |
| 48 | 9974089 | Oリング | 2 ● | 400 | コントロールエアー |
| 49 | 368303 | シリンダー | 1 | 38,700 | |
| 50 | 9998662 | ピストンヘッド | 1 | 41,700 | |
| 51 | 9920110 | 平ワッシャー | 2 | 380 | M20 |
| 52 | 368302 | ピストンロッド | 1 | 33,700 | |
| 53 | 9910605 | 六角ナット | 1 | 1,400 | M20 |
| 54 | 368316 | フランジ | 1 | 170,000 | |
| 55 | 9962019 | ブッシング | 1 | 5,300 | |
| 56 | 9974091 | シーリングパッキン | 1 ● | 2,600 | |
| | 368995 | エアーモーターサービスセット | ● | 46,400 | |

70cc[PN 368070](W10-70/L35-70)



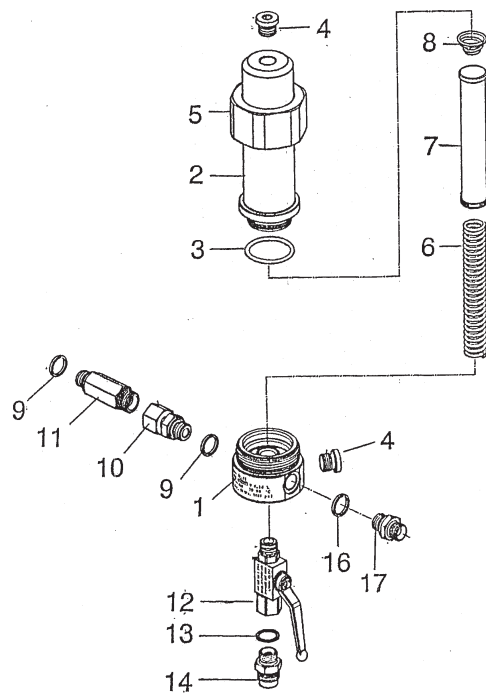
IE00111A

| POS | 品番 | 品名 | 数量 | 定価 | 備考 |
|-----|---------|--------------|-----|--------|-----------|
| 1 | 368501 | 上フランジ | 1 | 46,400 | |
| 2 | 9907124 | 六角ボルト | 3 | 1,200 | M10 × 200 |
| 3 | 9920106 | 平ワッシャー | 6 | 210 | M10 |
| 4 | 368502 | 上部シリンダー | 1 | 49,600 | |
| 5 | 9974092 | O リング黒 | 1 ● | 1,200 | |
| 6 | 368516 | サポートリング | 1 | 4,800 | |
| 7 | 368519 | プレッシャーリング | 1 | 1,900 | |
| 8 | 9998670 | ウエーブワッシャー | 1 ● | 7,800 | |
| 10 | 367522 | V パッキン | 2 ● | 4,600 | TG |
| | 367900 | V パッキン | (2) | 6,400 | T |
| | 367922 | V パッキン | (2) | 8,800 | L |
| 11 | 367523 | V パッキン | 3 ● | 4,000 | PE |
| 12 | 368518 | サポートリング | 1 | 8,700 | |
| 13 | 368519 | プレッシャーリング | 1 | 1,900 | |
| 14 | 9998671 | ウエーブワッシャー | 1 ● | 7,300 | |
| 16 | 368522 | V パッキン | 2 ● | 6,000 | TG |
| | 368900 | V パッキン | (2) | 6,900 | T |
| | 368922 | V パッキン | (2) | 13,500 | L |
| 17 | 368523 | V パッキン | 3 ● | 5,300 | PE |
| 18 | 368505 | ピストン | 1 | 87,600 | |
| 19 | 368506 | ロックねじ | 1 | 8,800 | |
| 20 | 368510 | 吐出弁シート | 1 | 22,700 | |
| 21 | 368528 | O リング白 | 1 ● | 1,700 | |
| 22 | 9941512 | 弁ボール | 1 ● | 2,900 | φ 15 |
| 23 | 368511 | 下フランジ | 1 | 24,200 | |
| 24 | 368513 | リング | 1 | 1,500 | |
| 25 | 368512 | 半割りリング | 2 | 3,100 | |
| 26 | 368503 | 下部シリンダー | 1 | 56,000 | |
| 27 | 368525 | O リング | 2 ● | 2,200 | |
| 28 | 9974107 | O リング | 1 ● | 960 | |
| 29 | 368504 | 吸入ハウジング | 1 | 41,700 | |
| 30 | 368507 | ボールガイド | 1 ● | 3,000 | |
| 31 | 9943082 | 弁ボール | 1 ● | 5,900 | φ 28 |
| 32 | 368527 | O リング | 1 ● | 1,200 | |
| 33 | 368509 | 吸入弁シート | 1 | 24,200 | |
| 34 | 9900225 | 六角ボルト | 3 | 1,500 | M10 × 150 |
| 36 | 9974089 | O リング | 6 ● | 400 | コントロールエア |
| 37 | 367306 | スパーサー | 3 | 5,300 | |
| 38 | 367531 | オイルカップ | 1 | 6,500 | |
| 39 | 9974093 | O リング | 1 ● | 930 | |
| 40 | 367532 | カップリングカバー | 1 | 2,900 | |
| | 368990 | 塗料ポンプサービスセット | ● | 73,300 | |

LE00111A

※ 368990 塗料ポンプサービスセットには、PN9974116 O リング (35-150/75-150 用) が含まれます

高圧フィルターセット・S (G3/8)[PN 2205002]



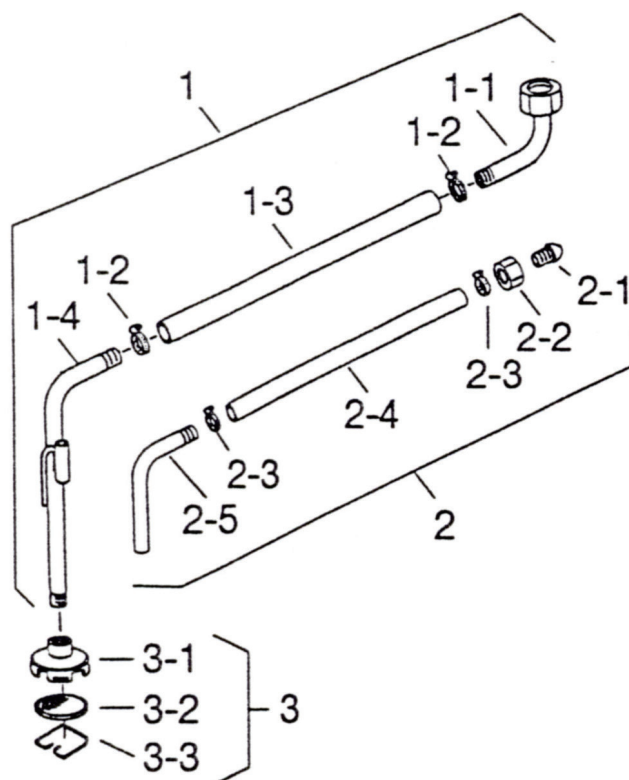
IE00121A

| POS | 品番 | 品名 | 数量 | 定価 | 備考 |
|-----|---------|-------------------|----|--------|-------------------|
| 1 | 367910 | フィルターボディ | 1 | 70,200 | HPF |
| 2 | 367911 | フィルターハウジング | 1 | 91,000 | HPF |
| 3 | 367914 | O リング | 1 | 2,400 | |
| 4 | 9907127 | プラグ | 2 | 6,400 | |
| 5 | 367912 | ナット | 1 | 32,000 | HPF |
| 6 | 9894245 | コアスプリング | 1 | 1,700 | |
| 7 | 14068 | フィルター・100 メッシュ | 1 | 7,800 | |
| 8 | 3514058 | フィルタースプリング | 1 | 930 | |
| 9 | 9925024 | シーリングワッシャー | 1 | 760 | A18 × 22 × 2.5 |
| 10 | 9998680 | コネクター | 1 | 13,100 | G3/8 × M20 × 1.5F |
| 11 | 367916 | ソケット | 1 | 9,400 | |
| 12 | 9998679 | リターンバルブ | 1 | 27,500 | |
| 13 | 9974111 | シーリングワッシャー | 1 | 640 | |
| 14 | 367962 | リターンホース取付金具 | 1 | 4,000 | G3/8 × M20 |
| 16 | 9970103 | シーリングワッシャー | 1 | 460 | 14 × 18 × 1.5 |
| 17 | 2104983 | ホースジョイント SUS・G3/8 | 1 | 3,300 | |

LE00121A

サクションセット

L35-70



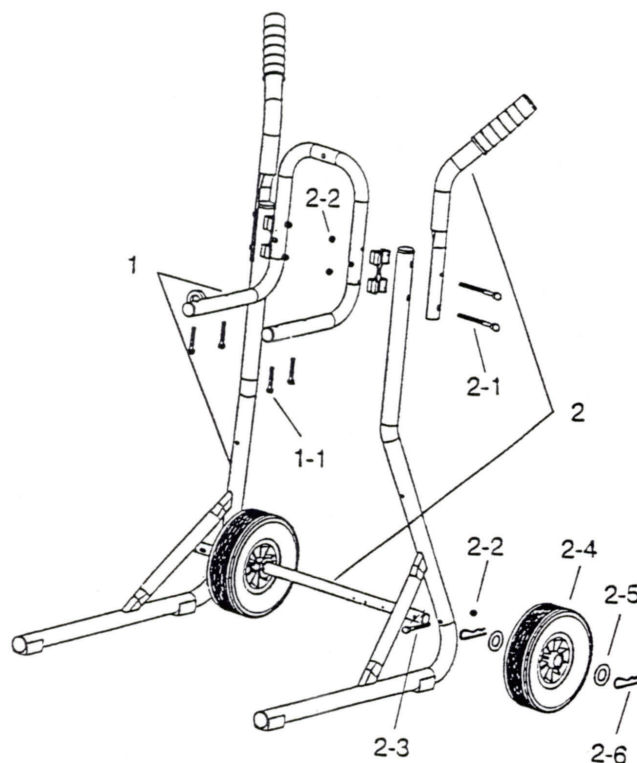
IF00012A

| POS | 品番 | 品名 | 数量 | 定価 | 備考 |
|-----|---------|---------------|-----|--------|-------------------|
| 1 | 2206700 | 吸入ホースセット | 1 | 46,700 | |
| 1-1 | 2206060 | 吸入ホース用エルボ | (1) | 14,700 | |
| 1-2 | 2240083 | ホースバンド・35 | (2) | 660 | 25 ~ 35 |
| 1-3 | 2240078 | スプリングホース | (1) | 15,500 | φ 25 × 800 透明 |
| 1-4 | 2240040 | 吸入ホース用パイプ | (1) | 13,000 | |
| 2 | 2206705 | リターンホースセット | 1 | 14,400 | |
| 2-1 | 2241111 | リターンホース用ニップル | (1) | 940 | |
| 2-2 | 2240018 | リターンホース用六角ナット | (1) | 2,700 | |
| 2-3 | 2240022 | ホースバンド・20 | (2) | 780 | 13 ~ 22 |
| 2-4 | 2240071 | スプリングホース | (1) | 6,100 | φ 12 × 800 透明ウレタン |
| 2-5 | 2240042 | リターン ホース用パイプ | (1) | 5,000 | |
| 3 | 2230342 | アルミフィルターセット | 1 | 7,800 | φ 100 |
| 3-1 | 2240345 | フィルタボディ アルミ | (1) | 9,800 | φ 100 |
| 3-2 | 2240346 | フィルター | (1) | 2,800 | 0.8 mm φ 100 |
| 3-3 | 2240347 | スプリングリング | (1) | 2,100 | |

LF00012A

トロリーセット

L35-70



IE00010A

| POS | 品番 | 品名 | 数量 | 定価 | 備考 |
|-----|---------|-------------|-----|---------|---------|
| 1 | 368021 | トロリーフレーム | 1 | 120,000 | |
| 1-1 | 9900218 | 六角ボルト | (4) | 310 | M6 × 35 |
| 2 | 367022 | 車輪・ハンドル | 1 | 71,200 | |
| 2-1 | 9907129 | 六角ボルト | (4) | 590 | M6 × 80 |
| 2-2 | 9910204 | ゆるみ止め付六角ナット | (6) | 260 | |
| 2-3 | 9907045 | 六角ボルト | (2) | 310 | M6 × 55 |
| 2-4 | 9994957 | タイヤ | (2) | 9,900 | |
| 2-5 | 340372 | ワッシャー | (4) | 670 | |
| 2-6 | 9995302 | スプリングピン | (4) | 400 | |

LE00010A