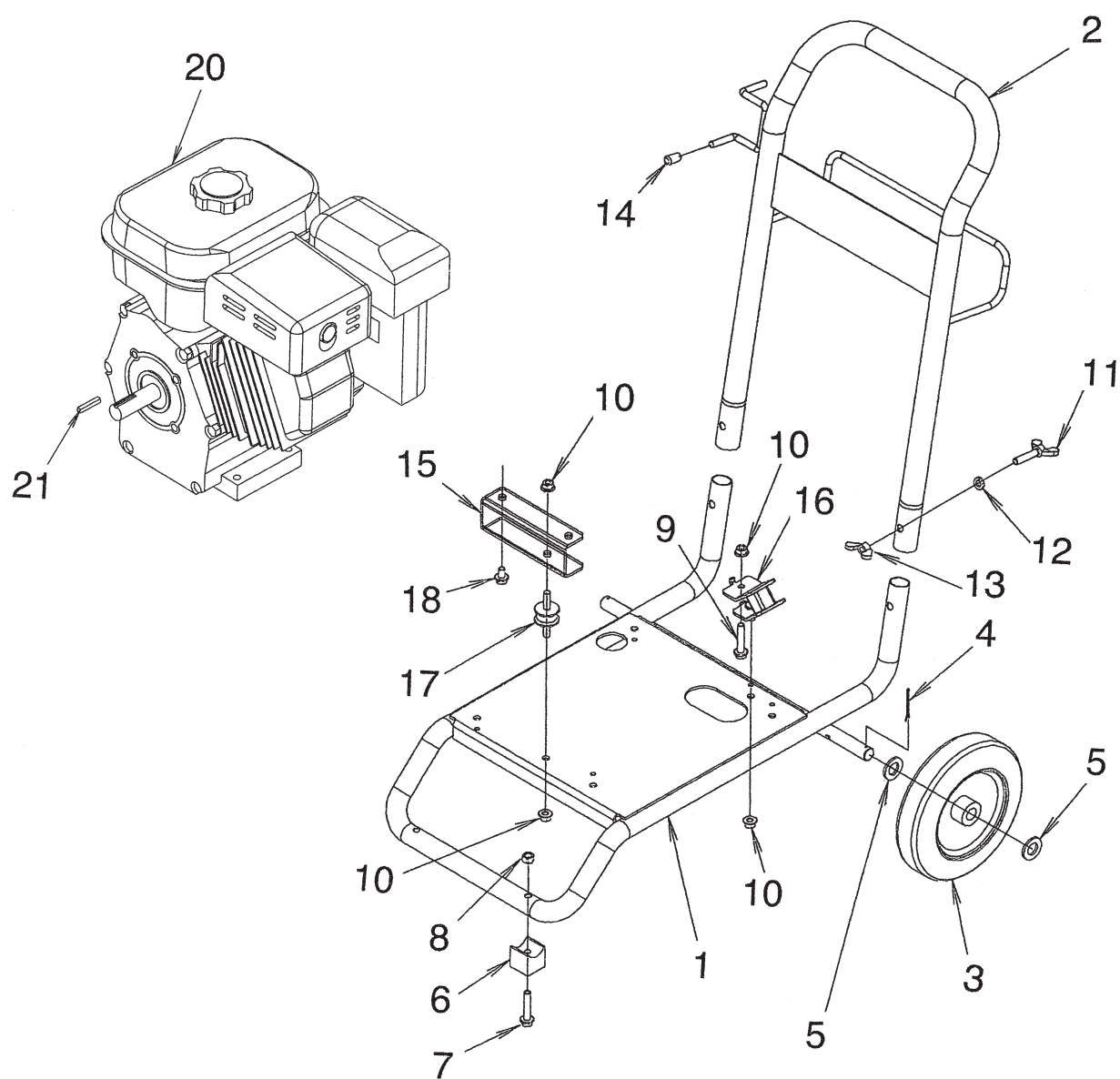


本体部

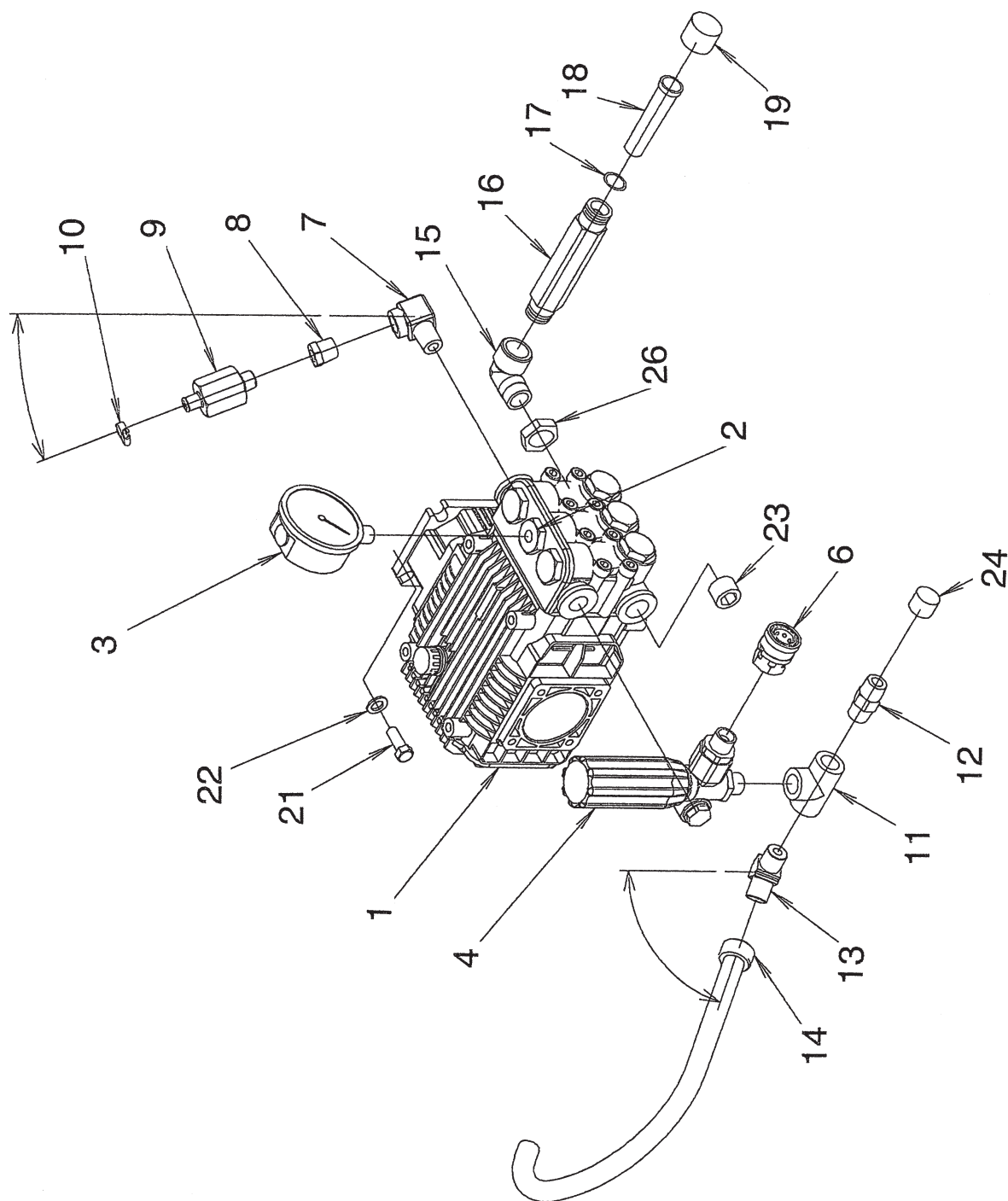


IC40065A

POS	品番	品名	数量	定価	備考
1	2112360	フレームベース	1	27,300	
2	2112361	ハンドル	1	14,700	
3	2112362	車輪・φ 200	2	4,500	
4	2112363	割ピン	2	150	φ 2.5 × 25・SUS
5	2112111	平ワッシャー	4	250	φ 16
6	2112107	スタンドゴム	1	520	
7	2109586	フランジ付六角ボルト	1	270	M8
8	2112364	小径 U ナット	1	270	
9	2109585	フランジ付六角ボルト	2	150	M8 × 35
10	2109500	フランジ付六角ナット	6	270	M8
11	2109405	蝶ボルト	2	270	M8 × 40
12	9921501	スプリングワッシャー	2	180	M8
13	2109406	蝶ナット	2	150	M8
14	2112365	キャップ	2	150	φ 7.5 × 20
15	2112366	ポンプレール	1	5,000	
16	2112367	防振ゴム・鞍型	2	1,800	
17	2112368	防振ゴム・丸型	2	1,700	M8x16
18	2109582	フランジ付六角ボルト	1	150	M8 × 12
20	2108701	エンジン	1	180,000	EX210
21	2112369	キイ	1	1,100	

LC40065A

高圧ポンプ及び配管図

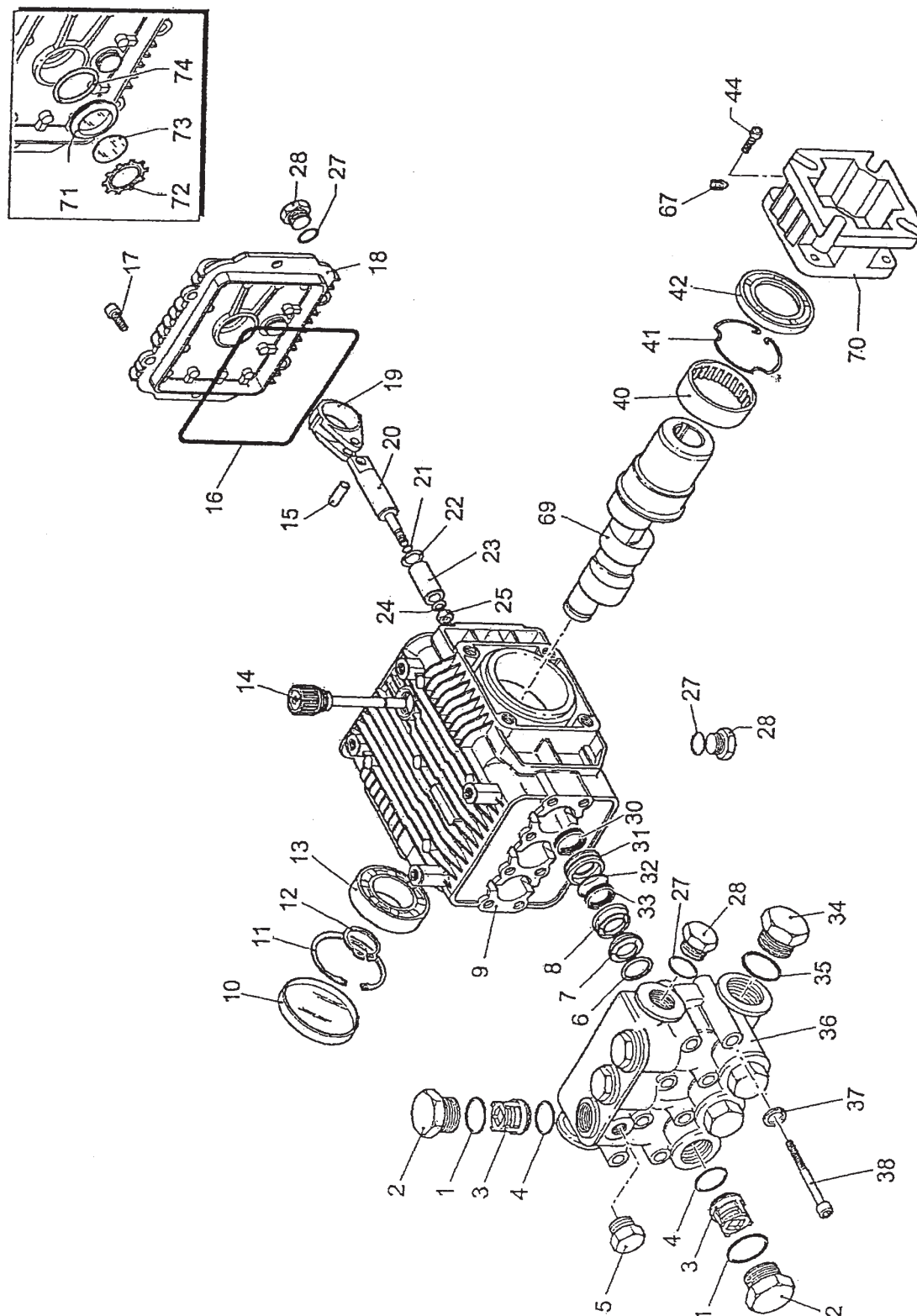


IC40064A

POS	品番	品名	数量	定価	備考
1	2112200	高圧ポンプ	1	210,000	XMV3.OG30D
2	2112249	バルブプラグ	1	5,900	R1/4F
3	2115555	圧力計・立込み	1	13,400	φ 63・30MPa
4	2112350	アンローダバルブ	1	58,200	3CCR
6	2118067	カプラーソケット	1	4,400	SUS3/8F
7	2112386	オスメスエルボ 1/4	1	2,600	
8	2104683	ブッシング	1	1,000	R3/8M × R1/4F
9	2112332	自動エアー抜き装置 6 型	1	9,000	
10	2240002	ホースバンド 25	1	730	17 ~ 25
11	2103343	ティー・白	1	2,500	
12	2103037	ニップル	1	910	R3/8 BSBM
13	2112387	オスメスエルボ 3/8	1	3,500	
14	2112391	バイパスホース	1	7,500	
15	2103035	エルボ	1	5,600	R1/2・BsBM
16	2112069	吸水口ニップル	1	3,200	
17	2112151	O リング	1	150	14.00 × 1.78
18	2150010	ラインストレナー	1	3,200	3/4
19	2112086	ポリキャップ	1	270	
21	2112114	皿バネ	4	150	φ 8
22	2112266	小径ボルト	4	150	3/8 × 20
23	9904409	六角穴付プラグ	1	500	R1/2
24	2112081	ポリキャップ	1	270	3/8
26	2112267	ロックナット	1	1,700	1/2・BsBM

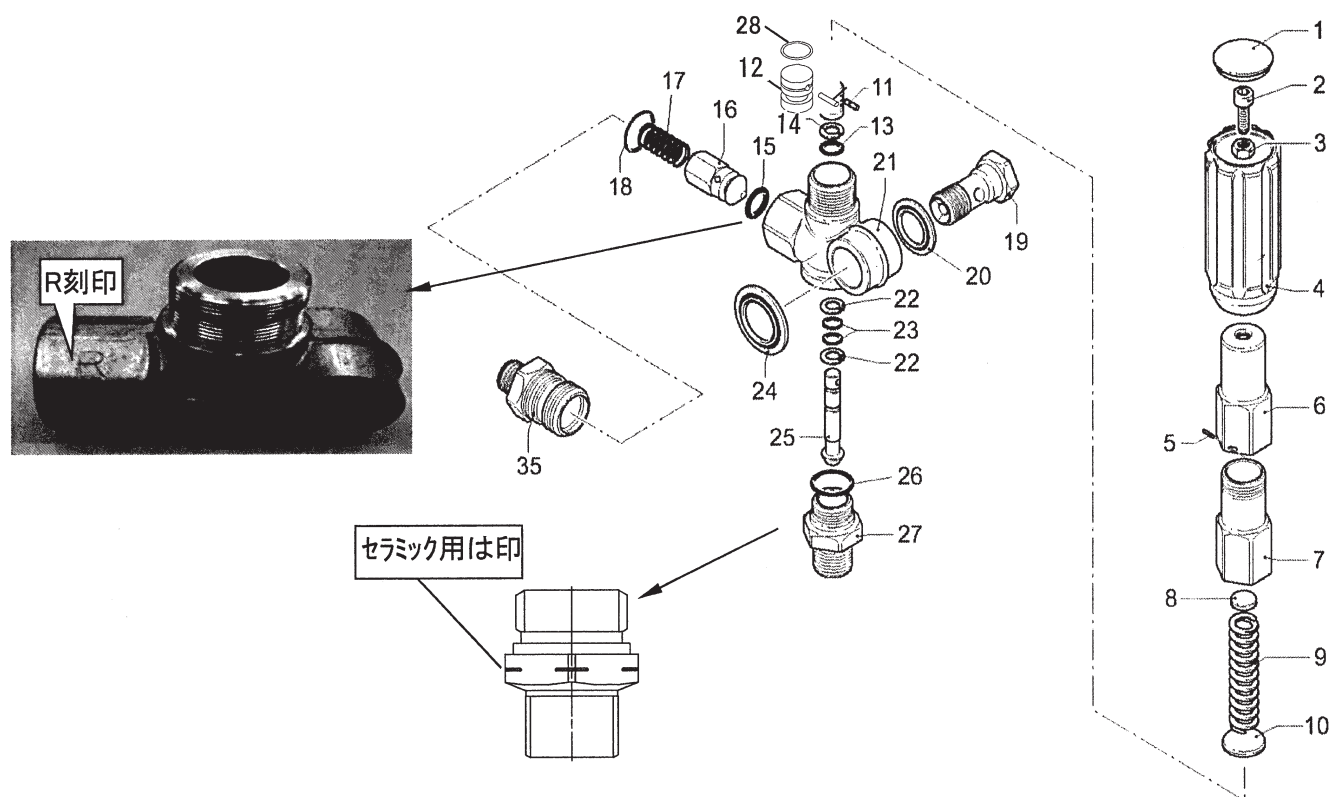
LC40064A

高圧ポンプ [XMV3.0G 30D](PN 2112200)



POS	品番	品名	数量	定価	備考
1	2112109	O リング	6	150	17.86 × 2.62
2	2112201	バルブプラグ	6	5,400	
3	2112124	バルブ仕組	6	2,000	
4	2112125	O リング	6	150	15.54 × 2.62
5	2112202	プラグ	1	650	
6	2112203	サポートリング	3	350	
7	2112204	高圧シール	3	4,900	
8	2112205	シールリティナー	3	2,600	
9	2112206	クランクケース	1	60,700	
10	2112132	エンドカバー	1	1,800	
11	2112133	スナップリング	1	650	
12	2112207	スナップリング	1	270	
13	2112208	ベアリング	1	10,600	
14	2112209	ディップスティック	1	3,100	
15	2112210	プランジャーガイドピン	3	910	
16	2112211	O リング	1	650	φ 106 × 3
17	9900325	六角穴付ボルト	6	180	M6 × 16
18	2112212	クランクケースカバー	1	10,100	
19	2112213	コンロッド	3	12,800	
20	2112214	プランジャーガイド	3	8,300	
21	2112141	O リング	3	150	4.48 × 1.78
22	2112142	スリンガーリング	3	270	
23	2112215	プランジャー	3	14,000	
24	2112023	ワッシャー	3	270	8 × 13 × 0.5
25	2112022	プランジャーナット	3	650	
27	2112151	O リング	3	150	14.00 × 1.78
28	2112216	プラグ	3	780	3/8
30	2112131	オイルシール	3	1,500	15 × 24 × 5
31	2112217	リアーシールリティナー	3	1,700	
32	2112218	O リング	3	150	23.52 × 1.78
33	2112219	低圧シール	3	1,500	
34	2112220	プラグ	1	1,800	1/2
35	2112154	O リング	1	270	17.5 × 2.00
36	2112221	ポンプヘッド	1	72,300	
37	2112222	ワッシャー	8	270	
38	2112121	六角穴付ボルト	8	780	M6 × 60
40	2112158	ニードルベアリング	1	7,600	
41	2112162	スナップリング	1	2,700	
42	2112156	オイルシール	1	2,700	40 × 50 × 7
44	2112223	六角穴付ボルト	4	150	
67	2112224	六角穴付止めねじ	1	270	
69	2112225	クランクシャフト	1	79,100	
70	2112226	フランジ	1	15,300	
71	2112032	オイルサイトグラス	1	650	
72	2112031	スラストリング	1	450	
73	2112227	オイルサイトグラス・小	1	270	
74	2112146	O リング	1	270	20.24 × 2.62

アンローダーバルブ (PN 2112350)

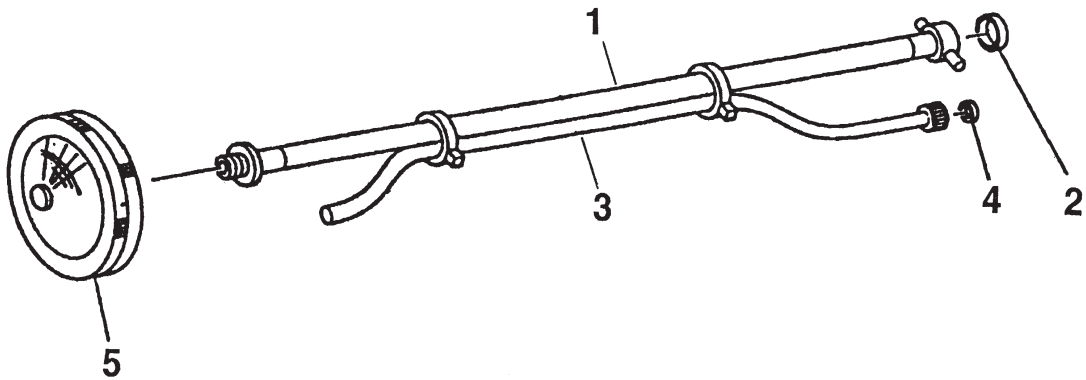


IC400062A

POS	品番	品名	数量	定価	備考
1	2112271	プラグ	1	430	
2	9900318	六角穴付ボルト	1	360	M8 × 20
3	2112272	六角ナット	1	150	M8
4	2112273	調整ノブ	1	910	
5	2112274	ピン	1	650	
6	2112275	調整ナット	1	16,400	
7	2112276	スプリングガイド	1	14,700	
8	2112277	スプリングプレート	1	5,800	
9	2112278	圧力調整スプリング	1	2,000	
10	2112279	スラストシート	1	1,300	
11	2112295	ピン	1	2,200	
12	2112296	アッパーピストン	1	9,400	
13	2112282	O リング	1	150	
14	2112283	バックアップリング	1	270	
15	2112284	O リング	1	270	
16	2112285	チェックバルブ	1	3,500	
17	2112286	チェックバルブスプリング	1	780	
18	2112154	O リング	1	270	17.5 × 2.00
19	2112297	アウトレットプラグ Assy	1	4,300	
20	2112298	O リング	1	150	φ 11.91 × 2.62
21	2112289	バルブボディ	1	17,700	
22	2112290	バックアップリング	2	520	
23	2112141	O リング	2	150	4.48 × 1.78
24	2112291	シールパッキン	1	2,300	
25	2112292	ローワーピストン	1	12,500	
26	2112197	O リング	1	150	17.17 × 1.78
27	2112293	バルブシート	1	8,300	
28	2112299	O リング	1	910	φ 11 × 1
35	2112294	吐出口フィッティング	1	5,200	

LC40062A

吸・余水ホース



ID40002B

POS	品番	品名	数量	定価	備考
1	2116160	吸水ホース	1	14,700	G3/4 × 3m・Oリング付
2	2116023	Oリング	(1)	270	P16・G3/4
	2116021	Oリング	(1)	270	P12.5・G1/2
3	2116151	余水ホース	1	5,900	G3/8 × 3m・Oリング付
4	2116022	Oリング	(1)	270	1A・6 × 3
5	2116320	ストレーナー・円盤	1	4,200	G3/4F

LD40006B-2